

PERI UP Easy Stiel

Fassadengerüste mit hoher Flexibilität



Leicht
Einfaches und flexibles Handling
Geringe körperliche Belastung



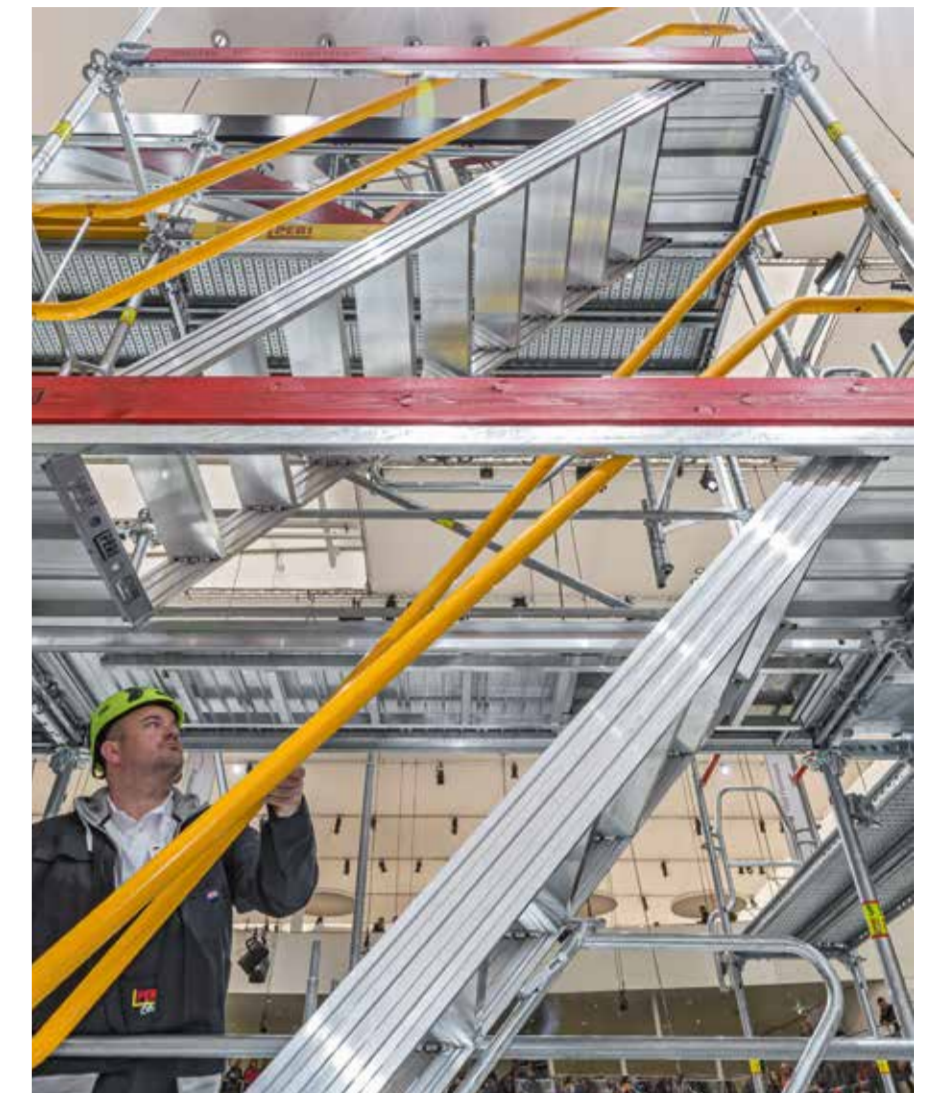
Mit dem Easy Stiel können sowohl Schutz- als auch Arbeitsgerüste in unterschiedlichen Breiten leicht und körperschonend erstellt werden.

Sicher
Permanent vorlaufendes Geländer
Erfüllt die Vorgaben der TRBS 2121-1



Systembedingte Absturzsicherung sowohl außen als auch innen. Ohne zusätzlich benötigte Gerüstbauteile.

Wirtschaftlich
Hohe Materialauslastung
Gerüstsystem mit wenigen Bauteilen



Riegel, Easy Stiele und weitere Bauteile lassen sich auch für die Erstellung einer vorgesetzten Treppe verwenden.



Leichte Einzelbauteile
Schnelle Montage



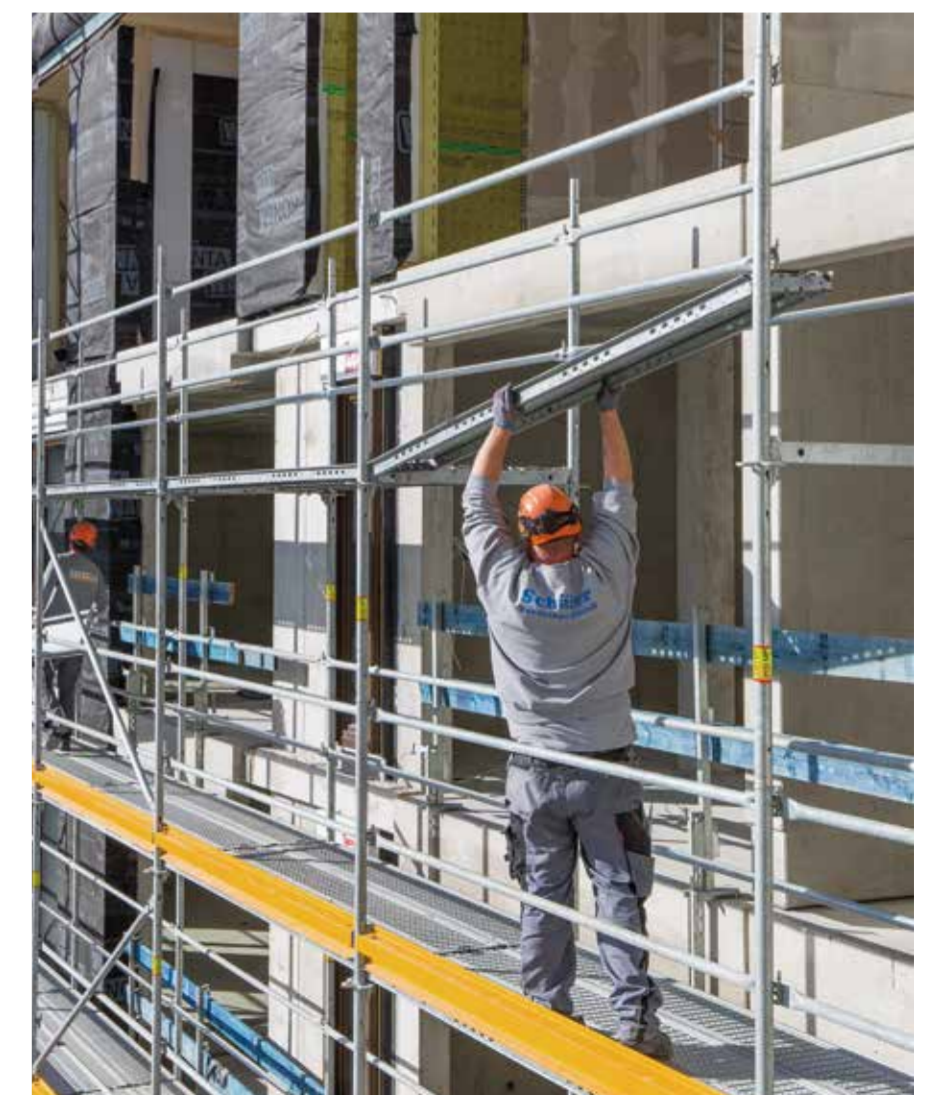
Schnelle Montage mit leichten Einzelbauteilen (z. B. Stahl- oder Alubeläge, Easy Stiele, Riegel mit Gravity Lock).

Ebene, gesicherte Belagflächen
Keine Versätze – keine Stolperfallen



Beläge sind durch die integrierte Belagsicherung (Locking Deck) nach dem Einsetzen sofort abhebesicher.

Durchdachte Aufbau-logik
Spart Zeit bei der Montage



Nachträgliches Herausnehmen und Einsetzen der Beläge ohne großen Zeitaufwand möglich.

	Produkteigenschaft	Technischer Vorteil	Kostenvorteil
Leicht	Einfaches Handling durch leichte Bauteile. Geringe körperliche Belastung.		Reduzierte Montagekosten. Erhöht die Montageleistung.
Sicher	Vorlaufendes Geländer systemintegriert und ohne Zusatzbauteile. Erfüllt die Vorgaben der TRBS 2121-1.		Locking Deck – Sicherung im Belag integriert. Ebene, gesicherte Belagflächen ohne Versatz
Wirtschaftlich	Rationelle Lösungen mit wenig Bauteilen. Kompatibilität auch mit Modul PERI UP Flex.		Durchdachte Aufbau-logik. Konzentration auf wenige Kernbauteile.