

Étais de dalles PEP Ergo

Haute capacité portante pour un faible poids

Brochure – Édition 09/2017



Sommaire

Avantages du système		Abaques	
4	Haute capacité portante pour un faible poids	12	PEP Ergo B
6	Capacité portante très supérieure à la norme		PEP Ergo D
8	Réglage rapide	14	PEP Ergo E
10	Raccordement ultra-simple		
11	Des détails judicieux pour une grande durée de vie		

Édition 09/2017

Éditeur

PERI GmbH
Formwork Scaffolding Engineering
Rudolf-Diesel-Strasse 19
89264 Weissenhorn
Germany
info@peri.com
www.peri.com

Nomenclature

16 Nomenclature PEP Ergo

Indications importantes

L'utilisation de nos produits est soumise au respect des lois et prescriptions, dans leur version actuelle, en vigueur dans les états et pays respectifs.

Les photos utilisées dans la présente brochure illustrent l'état d'avancement des chantiers. Les détails, notamment ceux relatifs à la sécurité et aux ancrages, ne peuvent donc pas toujours être considérés comme ayant un caractère significatif ou définitif. Il appartient à l'entreprise de construction d'en évaluer les dangers.

En outre, les graphiques, ici représentés, doivent être considérés comme aide à la compréhension.

Pour une meilleure compréhension, celles-ci et les descriptifs y figurant sont en partie limités à certains aspects. Les dispositifs de sécurité ne figurant éventuellement pas dans ces descriptifs doivent néanmoins exister. Les systèmes et articles présentés ne sont éventuellement pas disponibles dans chaque pays.

Les consignes de sécurité et indications de charges doivent être strictement respectées. Toute modification et écart nécessitent un justificatif statique complém.

Sous réserve de modifications apportées dans un but d'optimisation technique. Sous réserve d'erreurs, de fautes d'écriture et d'impression.



PERI
PEP Ergo E 400

PERI
PEP Ergo E 400

PERI
PEP Ergo E 400

PERI
PEP Ergo E 400

PERI
PEP Ergo E 400

PERI
PEP Ergo E 400

PERI
PEP Ergo E 400

PERI
PEP Ergo E 400

PERI
PEP Ergo E 400

PERI
PEP Ergo E 400

PERI
PEP Ergo E 400

PERI
PEP Ergo E 400

PERI
PEP Ergo E 400

Étais de dalles PEP Ergo

Haute capacité portante pour un faible poids

Les étais de dalles PEP Ergo sont principalement utilisés pour l'étaie-ment de coffrages de dalle. De nombreux détails pratiques rendent leur manipulation rapide et sûre : par exemple, l'écrou de réglage directionnel ou le crochet G ergonomique.

La galvanisation assure une longue durée de vie. Néanmoins, si un étau est endommagé par les rudes conditions quotidiennes des chantiers, les fûts intérieur et extérieur peuvent être remplacés séparément.

Capacité portante très supérieure à la norme

Charge sur étau jusqu'à 50 kN – pour un poids propre comparativement faible

Réglage rapide

La course de réglage de 12 cm de long évite des repositionnements fréquents. La règle intégrée dans le fût intérieur accélère le pré-réglage de la longueur.

Raccordement ultra-simple

Les têtes d'étais peuvent être fixées sur les fûts intérieur et extérieur



Capacité portante très supérieure à la norme

Les étais PERI PEP Ergo se distinguent par une capacité portante encore accrue et de nombreuses solutions novatrices, avec un poids propre réduit.

Les étais sont conçus conformément à la norme Euronorm et sont homologués par l'Institut Allemand de Génie Civil (DIBt, Deutsches Institut für Bautechnik).

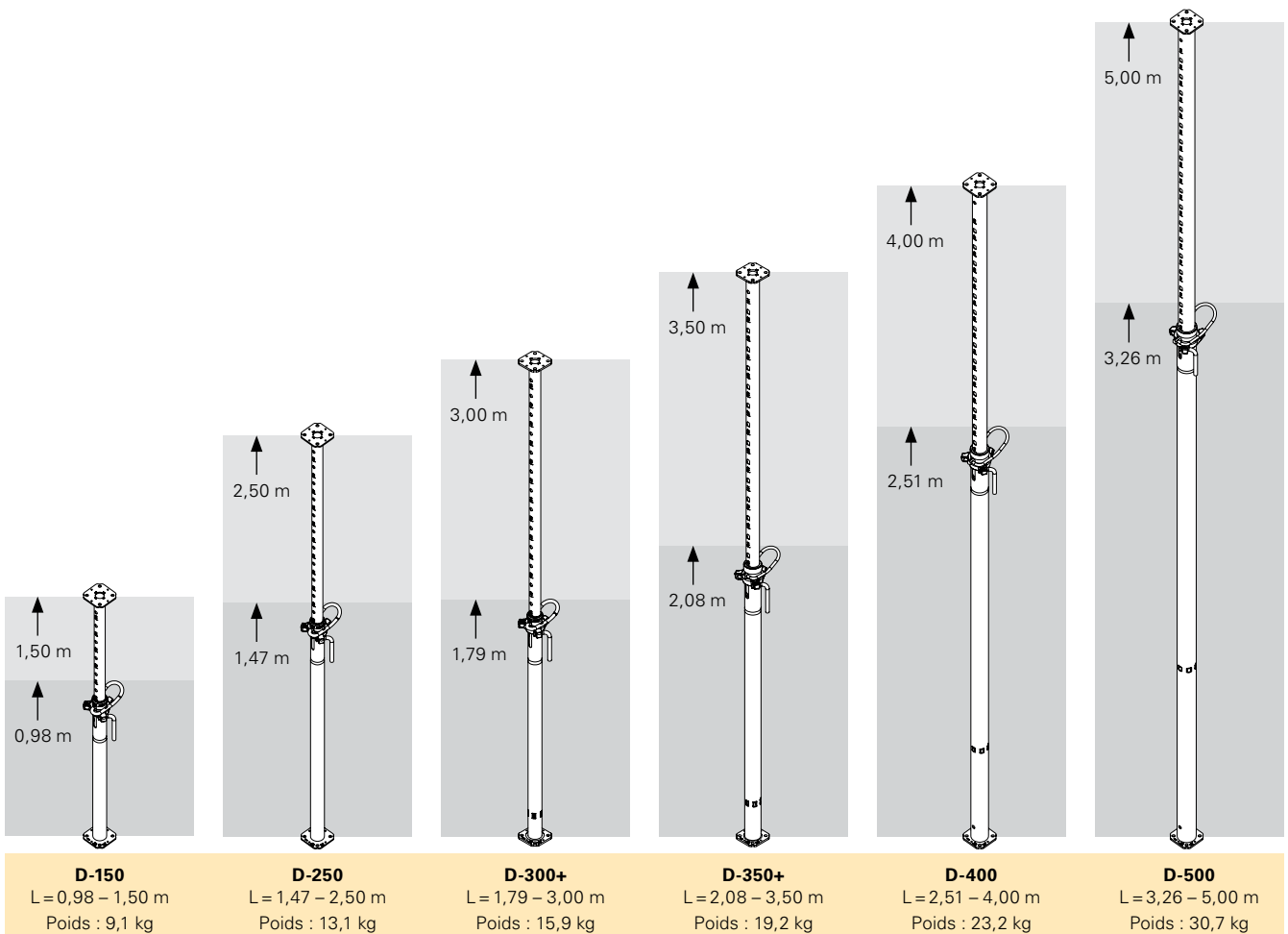
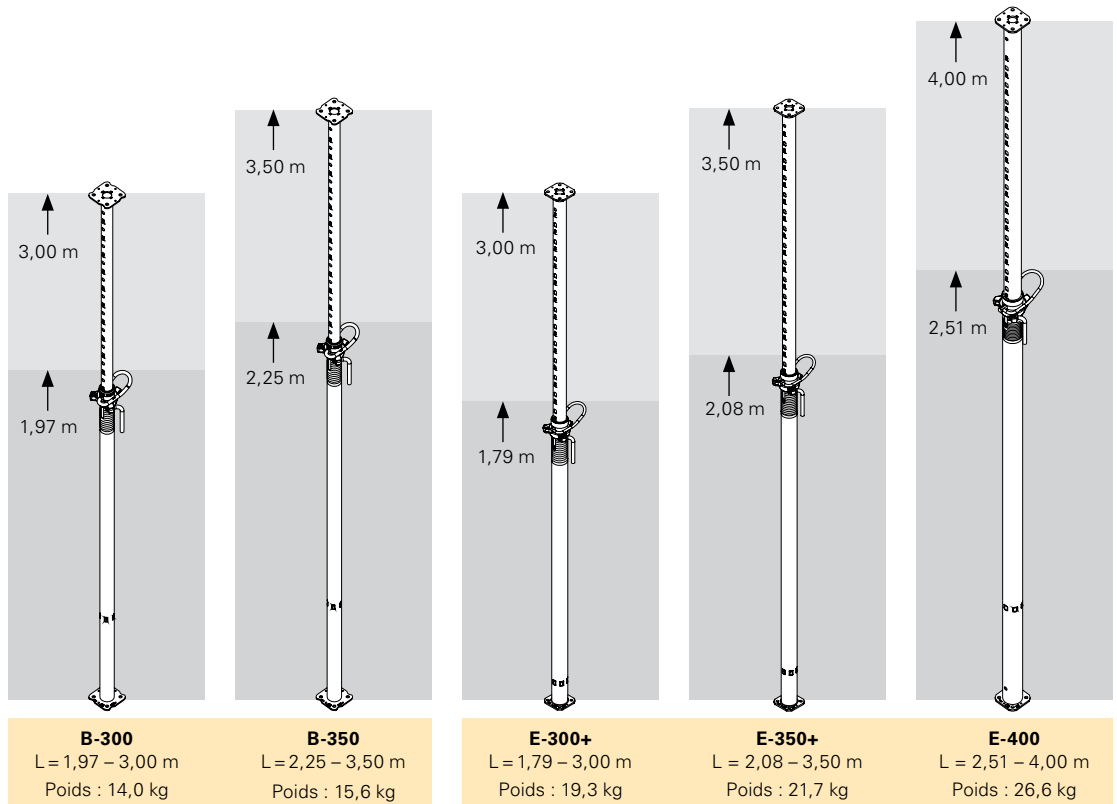
Haute capacité portante = moins d'étais

Le facteur de capacité, défini comme relation entre la capacité portante et le poids propre, est jusqu'à 70 % supérieur aux valeurs d'étais de dalles comparables.

Les étais PERI PEP Ergo sont conformes aux classes de charges B, D ou E de la norme EN 1065. La capacité portante maximale est de 50 kN.



Le PEP Ergo B-300 ne pèse que 13,9 kg et supporte 30 kN au maximum.



Réglage rapide

Coffrage rapide

Grâce à la grande plage de réglage de 12 cm, il est rare qu'il soit nécessaire de repositionner la broche G. La graduation intégrée, qui a fait ses preuves et se présente sous la forme de chiffres gravés sur la coulisse intérieure, assure un travail efficace et sans faille sur le chantier.

Coffrage fiable

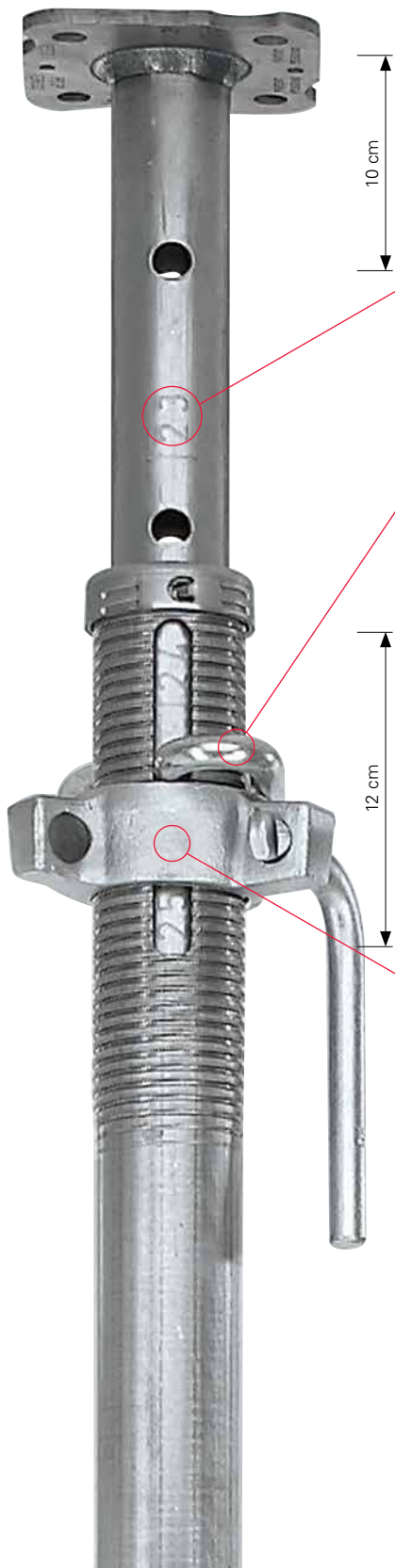
La sécurité anti-écrasement intégrée, conçue avec une garde à la main de 10 cm, protège l'utilisateur contre le risque de blessure. La sécurité anti-déboitement intégrée prévient toute chute inopinée de la coulisse.

Logistique simplifiée

Des marquages robustes, toujours visibles et faciles à lire sur les platines de tête et de pied, permettent une identification rapide et sûre des étais stockés, même dans les palettes de stockage.



Les marquages de longueur des étais PEP Ergo se lisent facilement.



Risque de blessure réduit

La garde à main intégrée de 10 cm assure une protection contre les blessures.

Graduation gravée

Pour le réglage rapide des étais. Les chiffres gravés sur le fût intérieur montrent la longueur totale en dm, lisible à l'extrémité du fût extérieur.

Manipulation aisée

Le crochet G breveté est de forme ergonomique et ne se coince pas.

Grande course de réglage

Moins de repositionnements grâce à la grande course de réglage de 12 cm.

Écrou à trois oreilles

L'écrou trempé de haute qualité et le filetage à plusieurs filets permettent un décentrement aisé, même sous pleine charge.



Nouvel écrou de réglage

La forme de l'écrou à frapper impose le sens de descente en douceur du matériel, même sous une charge maximale.



L'écrou possède des faces à frapper et impose le sens de la frappe.



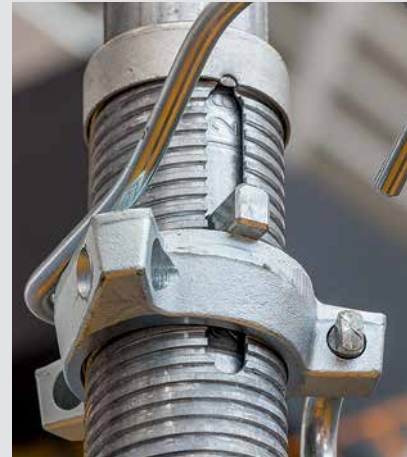
Les étais PEP Ergo peuvent être facilement réglés à l'aide de leur poignée imperdable.

Crochet G

La forme du crochet G breveté combine une capacité de charge maximale avec une fonctionnalité optimale et un poids minimum.



Profilé porteur robuste et système de sécurité optimisé.



Surface d'appui plane de l'écrou de réglage pour un meilleur desserrage.

Clé de décentrement

La clé de décentrement permet un desserrage silencieux, sans effort, de l'écrou de réglage ; même sous charge maximale sur étau !



Travail ergonomique grâce à une clé de décentrement coudée.

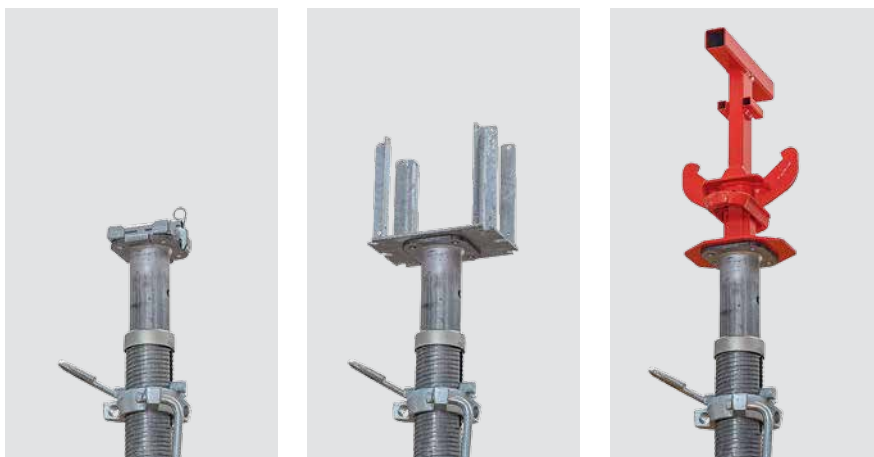


Travail sécurisé grâce au crochet de la clé de décentrement.

Raccordement ultra-simple

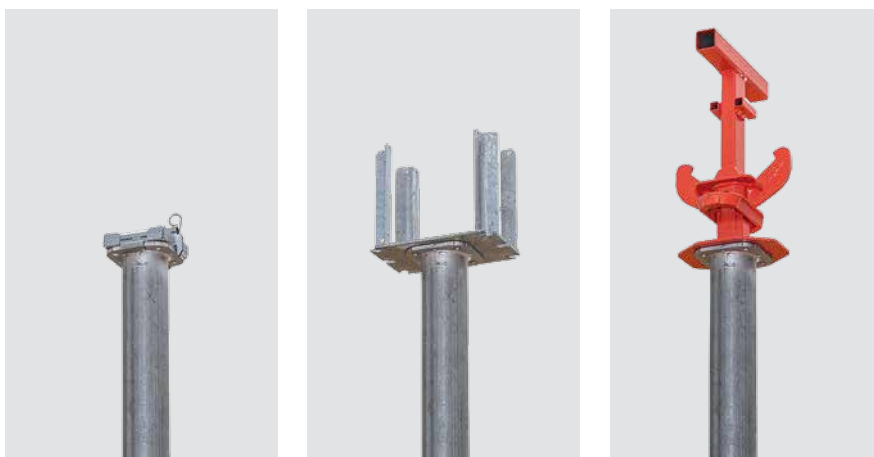
Montage d'accessoires

Bien entendu, l'utilisation de toutes les têtes d'étais PERI est assurée, celles-ci pouvant être mises en place des deux côtés grâce à la conception identique des platines d'extrémité sur les fût intérieur et extérieur.



Aide au montage

Sont utilisés comme aide au montage, les trépieds Universal et PEP Ergo ainsi que le cadre PEP PRK.

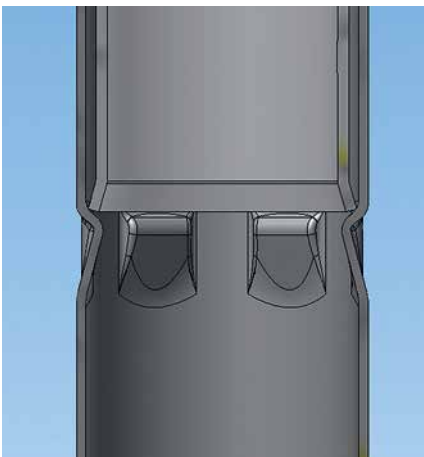


Des détails judicieux pour une grande durée de vie



Grande durée de vie

Le zingage à 100 % de toutes les surfaces assure une longue durée de vie. La nouvelle bague de fermeture offre en outre une possibilité de réparation unique en son genre. Celle-ci permet de remplacer séparément et de la manière la plus simple les fûts intérieurs et extérieurs défectueux.



Robustesse conforme aux exigences du chantier

La coulisse intérieure se termine déjà bien au-dessus de la platine d'extrémité. Cela garantit que l'endommagement du fût extérieur n'entrave pas le libre mouvement de la coulisse intérieure.



Étais de dalles

PEP Ergo B

Charge adm. sur étais [kN] suivant homologation

Longueur de déploiement [m]	PEP Ergo B-300 L = 1,97 – 3,00 m		PEP Ergo B-350 L = 2,25 – 3,50 m	
	Fût extérieur partie basse	Coulisse intérieure partie basse	Fût extérieur partie basse	Coulisse intérieure partie basse
	2,00	30,8	30,8	
2,10	29,8	30,8		
2,20	27,0	30,8		
2,30	24,6	30,8	30,8	28,6
2,40	23,0	30,8	28,6	28,6
2,50	21,5	30,8	25,5	28,6
2,60	20,3	29,5	23,1	28,4
2,70	19,3	27,5	21,3	28,0
2,80	18,3	24,8	19,8	27,4
2,90	16,9	22,3	18,6	26,1
3,00	15,6	20,2	17,5	24,4
3,10			16,3	22,8
3,20			15,2	20,8
3,30			14,3	19,0
3,40			13,2	17,4
3,50			12,4	15,7

Note :

- Les étais PERI PEP Ergo B-300 et PEP Ergo B-350 sont conformes aux exigences de capacité portante de la classe d'étais B de la norme DIN EN 1065.
- Homologation générale Z-8.311-934 de l'Institut Allemand de Génie Civil.

Étais de dalles

PEP Ergo D

Charge admissible sur étais [kN] suivant homologation

Longueur de déploiement [m]	PEP Ergo D-150 L = 0,98 – 1,50 m		PEP Ergo D-250 L = 1,47 – 2,50 m	
	Fût extérieur partie basse	Coulisse intérieure partie basse	Fût extérieur partie basse	Coulisse intérieure partie basse
	1,00	30,8	30,8	
1,10	30,8	30,8		
1,20	30,8	30,8		
1,30	30,8	30,8		
1,40	28,5	30,8		
1,50	26,4	30,8	35,0	35,0
1,60			35,0	35,0
1,70			32,9	35,0
1,80			30,7	35,0
1,90			29,1	35,0
2,00			28,1	35,0
2,10			27,3	35,0
2,20			26,5	34,1
2,30			25,7	32,3
2,40			24,3	29,4
2,50			22,4	26,3
2,60				
2,70				
2,80				
2,90				
3,00				
3,10				
3,20				
3,30				
3,40				
3,50				
3,60				
3,70				
3,80				
3,90				
4,00				
4,10				
4,20				
4,30				
4,40				
4,50				
4,60				
4,70				
4,80				
4,90				
5,00				

Étais de dalles

PEP Ergo D

Charge admissible sur étais [kN] suivant homologation

Longueur de déploiement [m]	PEP Ergo D-300 + L = 1,79 – 3,00 m		PEP Ergo D-350 + L = 2,08 – 3,50 m		PEP Ergo D-400 L = 2,51 – 4,00 m		PEP Ergo D-500 L = 3,26 – 5,00 m	
	Fût extérieur partie basse	Coulisse intérieure partie basse	Fût extérieur partie basse	Coulisse intérieure partie basse	Fût extérieur partie basse	Coulisse intérieure partie basse	Fût extérieur partie basse	Coulisse intérieure partie basse
	1,00							
1,10								
1,20								
1,30								
1,40								
1,50								
1,60								
1,70								
1,80	35,0	35,0						
1,90	35,0	35,0						
2,00	35,0	35,0						
2,10	35,0	35,0	40,0	40,0				
2,20	35,0	35,0	40,0	40,0				
2,30	33,4	35,0	40,0	40,0				
2,40	31,7	34,0	39,7	40,0				
2,50	30,1	32,7	36,9	40,0				
2,60	28,3	31,3	34,7	40,0	40,0	40,0		
2,70	26,2	29,1	32,9	40,0	40,0	40,0		
2,80	24,3	26,9	31,6	40,0	40,0	40,0		
2,90	22,4	24,9	30,3	40,0	40,0	40,0		
3,00	20,6	22,8	29,2	39,1	40,0	40,0		
3,10			27,2	35,4	37,7	40,0		
3,20			25,4	32,1	35,7	40,0		
3,30			23,7	29,4	33,9	40,0	40,0	40,0
3,40			22,1	27,0	32,5	40,0	40,0	40,0
3,50			20,7	24,7	31,0	39,7	40,0	40,0
3,60					29,0	36,4	40,0	40,0
3,70					27,0	33,3	40,0	40,0
3,80					25,2	30,7	40,0	40,0
3,90					23,5	28,2	40,0	40,0
4,00					21,8	26,0	40,0	40,0
4,10							39,3	40,0
4,20							36,5	40,0
4,30							34,0	39,2
4,40							31,8	37,0
4,50							29,9	34,6
4,60							28,1	32,4
4,70							26,4	30,4
4,80							24,8	28,5
4,90							23,4	26,8
5,00							21,8	25,3

Note :

- Les étais PERI PEP Ergo D-150, PEP Ergo D-250, PEP Ergo D-300 +, PEP Ergo D-350 +, PEP Ergo D-400 et PEP Ergo D-500 répondent aux exigences de capacité portante de la classe d'étais D de la norme DIN EN 1065.
- L'étais PEP Ergo D-250 est, en outre, conforme à la classe d'étais B de la norme DIN EN 1065.
- Homologation générale Z-8.311-934 pour PERI PEP Ergo D-150 et PEP Ergo D-250 et PEP Ergo D-300 +.
- Homologation générale Z-8.311-941 pour PERI PEP Ergo D-350 +, PEP Ergo D-400 et PEP Ergo D-500.

Étais de dalles

PEP Ergo E

Charge admissible sur étais [kN] suivant homologation

Longueur de déploiement [m]	PEP Ergo E-300 +		PEP Ergo E-350 +		PEP Ergo E-400	
	L = 1,79 – 3,00 m		L = 2,08 – 3,50 m		L = 2,51 – 4,00 m	
	Fût extérieur partie basse	Coulisse intérieure partie basse	Fût extérieur partie basse	Coulisse intérieure partie basse	Fût extérieur partie basse	Coulisse intérieure partie basse
1,80	50,4	50,4				
1,90	50,4	50,4				
2,00	50,4	50,4				
2,10	50,4	50,4	50,4	50,4		
2,20	50,4	50,4	50,4	50,4		
2,30	50,4	50,4	50,4	50,4		
2,40	47,3	50,4	50,4	50,4		
2,50	45,6	50,4	50,4	50,4		
2,60	44,5	50,4	50,4	50,4	50,4	50,4
2,70	43,3	50,4	48,5	50,4	50,4	50,4
2,80	41,8	50,4	46,4	50,4	50,4	50,4
2,90	40,3	48,0	44,5	50,4	50,4	50,4
3,00	37,5	43,0	43,0	50,4	50,4	50,4
3,10			41,5	50,4	50,4	50,4
3,20			38,7	46,1	50,4	50,4
3,30			36,0	41,9	50,4	50,4
3,40			33,3	38,2	50,4	50,4
3,50			30,9	34,9	48,5	50,4
3,60					46,0	50,4
3,70					42,7	48,4
3,80					39,7	44,7
3,90					36,9	41,1
4,00					34,1	37,7

Note :

- Les étais PERI PEP Ergo E-300 +, PEP Ergo E-350 + et PEP Ergo E-400 répondent aux exigences de capacité portante de la classe d'étais E de la norme DIN EN 1065.
- Homologation générale Z-8.311-941 de l'Institut Allemand de Génie Civil.

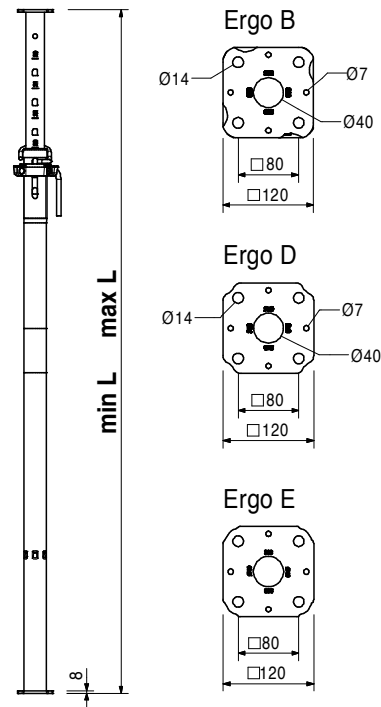
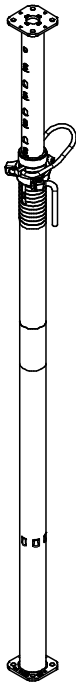


N° art.	Poids kg		D	L mini	L maxi
		Étais de dalles PEP Ergo			
116780	14,000	Étai de dalle PEP Ergo B-300	Ø 60,6	1970	3000
116790	15,600	Étai de dalle PEP Ergo B-350	Ø 60,6	2250	3500
117230	9,110	Étai de dalle PEP Ergo D-150	Ø 60,6	980	1500
116770	13,100	Étai de dalle PEP Ergo D-250	Ø 60,6	1470	2500
131360	15,900	Étai de dalle PEP Ergo D-300 +	Ø 60,6	1790	3000
131111	19,200	Étai de dalle PEP Ergo D-350 +	Ø 71,0	2080	3500
125140	22,900	Étai de dalle PEP Ergo D-400	Ø 76,5	2510	4000
125150	30,400	Étai de dalle PEP Ergo D-500	Ø 83,0	3260	5000
131104	19,300	Étai de dalle PEP Ergo E-300 +	Ø 76,5	1790	3000
131085	21,700	Étai de dalle PEP Ergo E-350 +	Ø 76,5	2080	3500
125170	26,600	Étai de dalle PEP Ergo E-400	Ø 83,0	2510	4000

Étai de dalle en acier.

Note

Voir abaques PERI pour charge admissible.



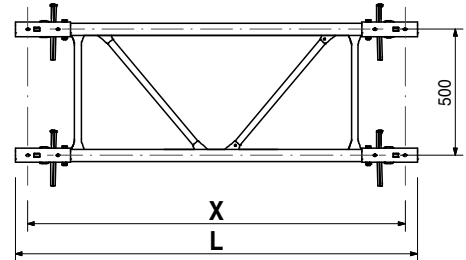
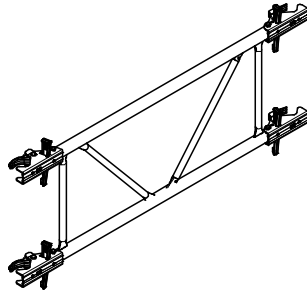
N° art.	Poids kg
111811	13,700
111812	13,900
112813	15,900
112814	17,800
111813	19,200
111814	20,100

Cadres PEP PRK acier
Cadre PEP PRK 62,5
Cadre PEP PRK 75
Cadre PEP PRK 100
Cadre PEP PRK 120
Cadre PEP PRK 137,5
Cadre PEP PRK 150

Cadre de contreventement pour étais de dalle PEP.
 Avec fixation à coin imperdable.

L	X
723	625
848	750
1098	1000
1298	1200
1473	1375
1598	1500

Note
 L = cote de chargement X = entraxe



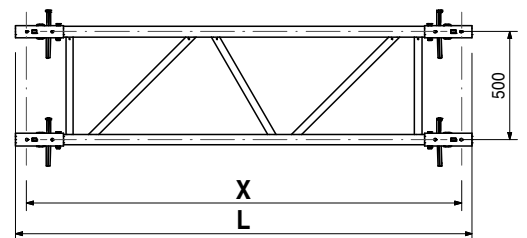
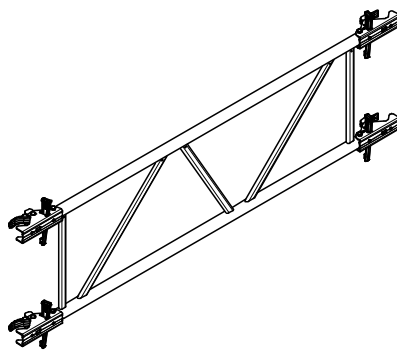
112718	15,300
111815	15,400
112788	15,600
111816	16,100
111817	16,300
111818	17,700
111819	18,700

Cadres PEP PRK
Cadre PEP PRK 200
Cadre PEP PRK 201,5
Cadre PEP PRK 210
Cadre PEP PRK 225
Cadre PEP PRK 230
Cadre PEP PRK 266
Cadre PEP PRK 296

Cadre de contreventement pour étais de dalle PEP.
 Avec fixation à coin imperdable.

L	X
2098	2000
2113	2015
2198	2100
2348	2250
2398	2300
2758	2660
3058	2960

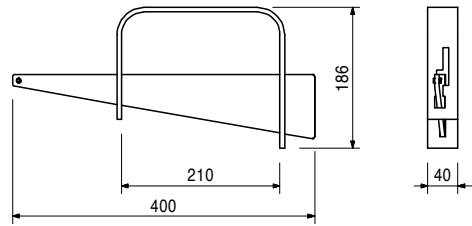
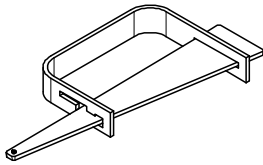
Note
 L = cote de chargement
 X = entraxe



N° art.	Poids kg
027940	1,840

Bride de contreventement 48 - 76 mm

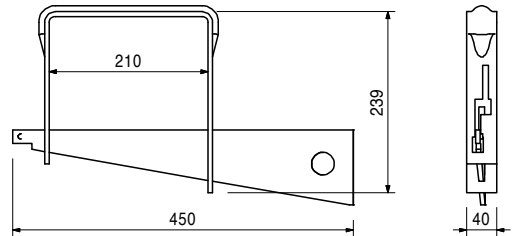
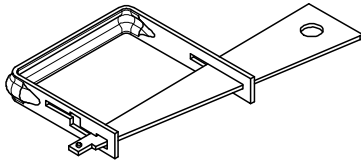
Pour le montage de planches de contreventement 3 x 15 cm sur des étais de dalle Ø 48- 76 mm.



027790	2,460
--------	-------

Bride de contreventement 76 - 120 mm

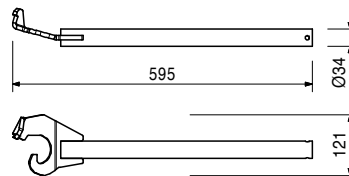
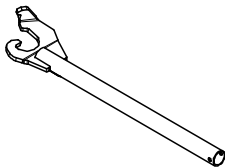
Pour le montage de planches de contreventement de 3 x 15 cm sur des étais de dalle Ø 76 - 89 mm et 100 x 100 mm jusqu'à 120 x 120 mm.



118345	1,500
--------	-------

Clé de décentrement PEP

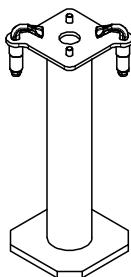
Pour faciliter le desserrage de l'écrou de réglage sous pleine charge.



027310	8,900
--------	-------

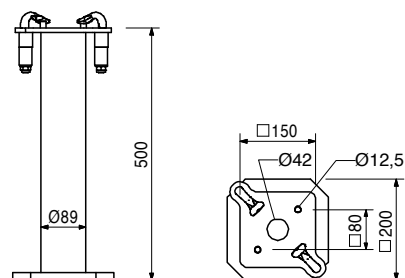
Rallonge MP 50

Pour une utilisation avec des étais ayant une épaisseur de platine d'extrémité de 6 - 10 mm. Avec crochet de fermeture rapide.



Note

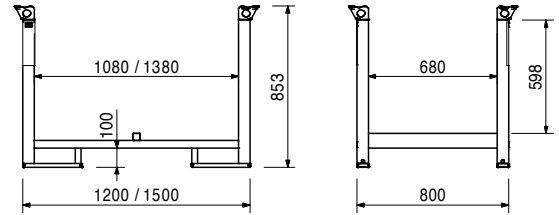
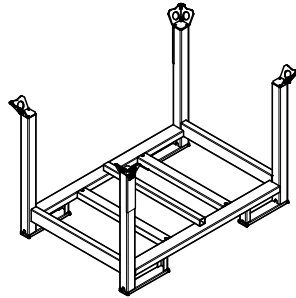
Voir abaques PERI pour charge admissible.



N° art.	Poids kg
103434	38,500
103429	45,300

Palettes RP-2, zing.
Palette RP-2 80 x 120, zing.
Palette RP-2 80 x 150, zing.
 Pour l'empilage et le transport de pièces de coffrage et d'échafaudage.

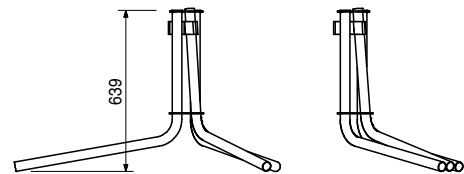
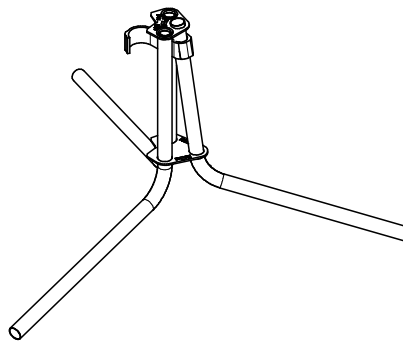
Note
 Respecter la notice d'utilisation !
Caractéristiques techniques
 Capacité portante admissible 1,5 t



107152	5,810
--------	-------

Trépied 44 - 64
 Aide au montage pour étais de dalle PEP Ergo
 Ø 44 - 64 mm.

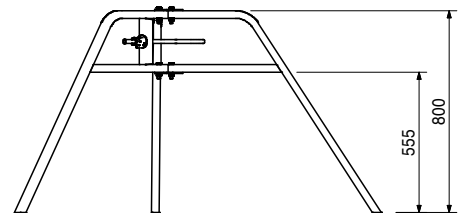
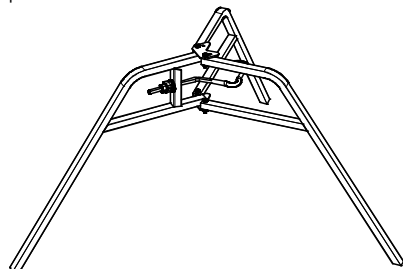
Note
 A utiliser seulement comme aide au montage !



028000	9,190
--------	-------

Trépied universel 57 - 120
 Aide au montage pour étais de dalle
 Ø 57 à 120 mm et 120 x 120 mm.
 Peut également s'utiliser pour les étais de dalle MULTIPROP MP et tous les étais de dalle avec pied MP 50.

Note
 A utiliser seulement comme aide au montage !



**Pour chaque projet,
pour chaque exigence,
un système optimisé**



Coffrages de voiles



Coffrages de poteaux



Coffrages de dalles



Systèmes grimpants



Coffrages de ponts



Coffrages de tunnels



Etaiements



Echafaudages de ferrailage



Echafaudages de façades



Echafaudages industriels



Tour d'accès



Structures modulaires



Protections collectives



Accessoires de chantier



Prestations de services



PERI S.A.S.
Coffrages Etalements Ingénierie
Z.I. Nord
34 - 36, Rue des Frères Lumière
77109 - MEAUX Cedex
Tél. +33 (0)1 64 35 24 40
Fax +33 (0)1 64 35 24 50
peri.sas@peri.fr
www.peri.fr

